

A man and a woman are standing in an elevator shaft, facing each other and talking. The woman is on the left, wearing a grey blazer and light-colored trousers, and is pointing towards the man. The man is on the right, wearing a light blue shirt, a purple scarf, and khaki trousers. Both are holding black rolling suitcases. The background shows the glass and metal structure of the elevator shaft.

2N

2N[®] Lift1

**Preiswerte Notfallkommunikation
für jeden Aufzug**

Warum 2N[®] Lift1?

- Möglichkeit der Verbindung über PSTN/PBX/GSM/UMTS/LTE
- Möglichkeit der beiderseitigen Kommunikation zwischen dem Maschinenraum und der Kabine
- Möglichkeit, die Kommunikation auf das Kabinendach und unter die Kabine zu ergänzen
- Vollständige Stromversorgung über eine Telefonleitung
- USB-Anschluss und Dienstprogramm für eine benutzerfreundlichere Programmierung
- 6 Telefonnummern für Notfälle
- Volle Unterstützung für CPC- und P100-Protokolle

2N.com

Vergessen Sie ein für alle Mal die komplizierte Installation

Benötigen Sie ein zuverlässiges Gerät, um die Zwei-Wege-Kommunikation zwischen der Kabine oder dem Maschinenraum eines Aufzugs und einer zentralen Serviceorganisation sicherzustellen? Dann werden Sie den 2N® Lift1-Kommunikator sicher zu schätzen wissen, denn er erfüllt alle Anforderungen der Sicherheitsnormen EN 81-28, EN 81-70 und EN 81-80.

Das Gerät 2N® Lift1 verfügt über die Möglichkeit, die Einstellung und das Upgrade des Systems mithilfe der USB-Schnittstelle durchzuführen. Erwähnenswert ist auch die Möglichkeit, die Sprachversion des Sprachmenüs direkt von Ihrem Computer aus zu ändern.

Außer der Kommunikation mit dem Maschinenraum kann das 2N® Lift1 auch mit einer Lösung für die interne Kommunikation zwischen der Aufzugskabine, dem Kabinendach bzw. dem Raum unter der Kabine ergänzt werden.

Sie können den Aufzug-Kommunikator auch ganz einfach an ein Telefonnetz (PSTN/PBX/GSM/UMTS/LTE) anschließen, indem Sie nur ein zweipoliges Telefonkabel verwenden, das gleichzeitig als Stromversorgung dient.

Wir bieten das Gerät in drei Versionen an: eine Version für die Montage an der Wand (Oberflächenmontage), eine für die Montage hinter dem COP-Panel des Aufzugs (COP-Montage) und eine für die Unterputzmontage.



Zubehör



Kabineneinheit – COP-Montage (Auftragsnr. 919640XE)

Kommunikationseinheit hinter dem COP, einschließlich Lautsprecher, Mikrofon (Freisprechbetrieb), LEDs. Die notwendigen Anschlüsse und der Eingang für das Türöffnungssignal sind ebenfalls vorhanden.



Audioeinheit – Maschinenraum (Auftragsnr. 919654ESET)

Erweiterungsset für Aufzugsmaschinenräume. Stellt die Kommunikation mit der Aufzugskabine und die mögliche Konfiguration des Kommunikators sicher.



Kabineneinheit – Unterputzmontage (Auftragsnr. 918618E)

Version mit Vandalismusschutz für die Installation in einer Aufzugskabine mit einer Abdeckung aus 1,5 mm Edelstahl. Die originale ALARM-Taste am Lift COP kann einfach angeschlossen werden. Die Edelstahlabdeckung enthält die erforderlichen Piktogramme und Bedienungsanleitungen.



Kabineneinheit – Aufputzmontage (Auftragsnr. 919645E)

Eine robuste Audioeinheit mit Metallgehäuse, das mit einer ALARM-Taste in der vorgeschriebenen Größe ausgestattet ist, einschließlich hinterleuchteter Piktogramme hinter gehärtetem Glas. Das Gerät lässt sich mit nur 16 mm Dicke einfach an der Wand montieren. Diese Aufputzeinheit ist besonders gut für Modernisierungen geeignet.



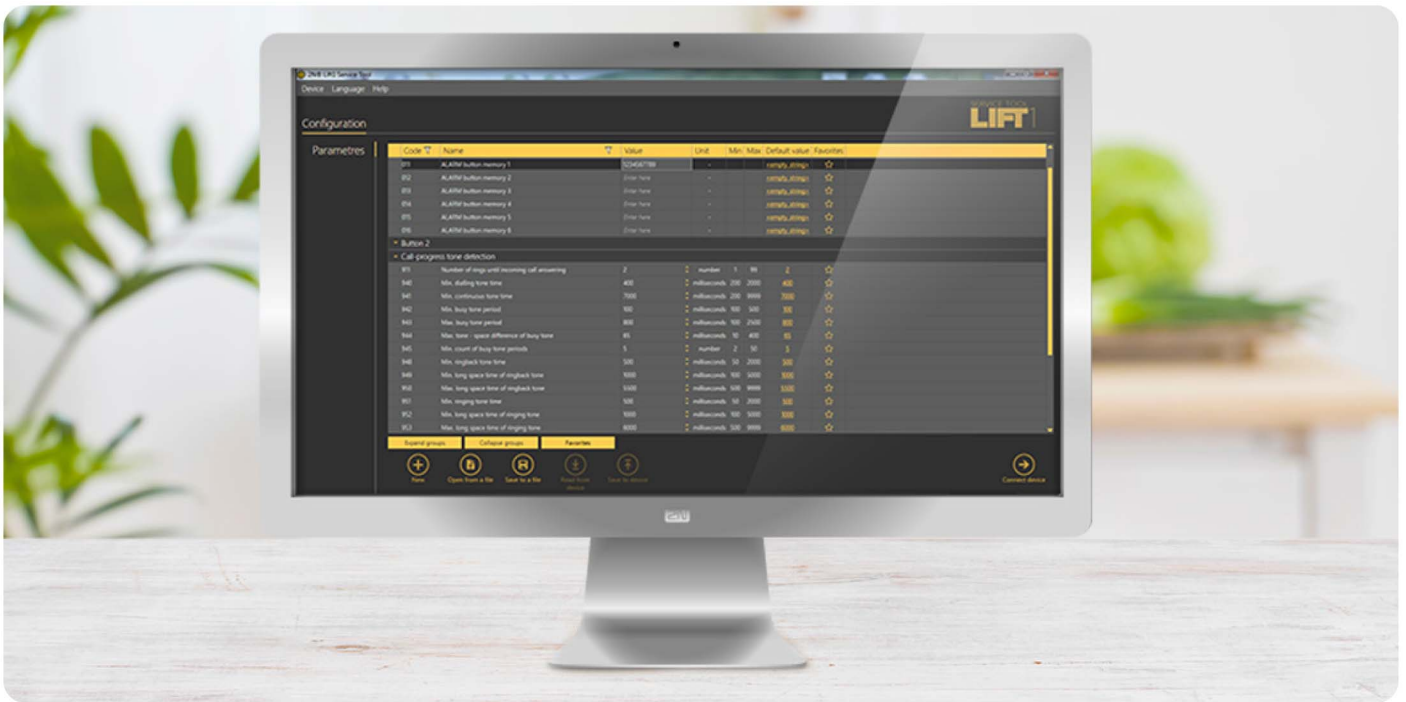
Sprachalarmanlage (Auftragsnr. 913661ESET)

Die 2N® Voice Alarm Station Audioeinheit gewährleistet die Notfallkommunikation vom Kabinendach und vom Raum unter der Kabine zu einer voreingestellten Telefonnummer.



Kabineneinheit TOC (Auftragsnr. 919631E)

Eine vandalismusgeschützte Audioeinheit, die von einer Metallbox abgedeckt wird, kann auf dem Kabinendach oder unter der Kabine installiert werden. Er ist mit einem Schalter für die Voice Alarm Station ausgestattet, an den Sie andere Audioeinheiten anschließen können, sowohl über als auch unter der Kabine.



SW Application

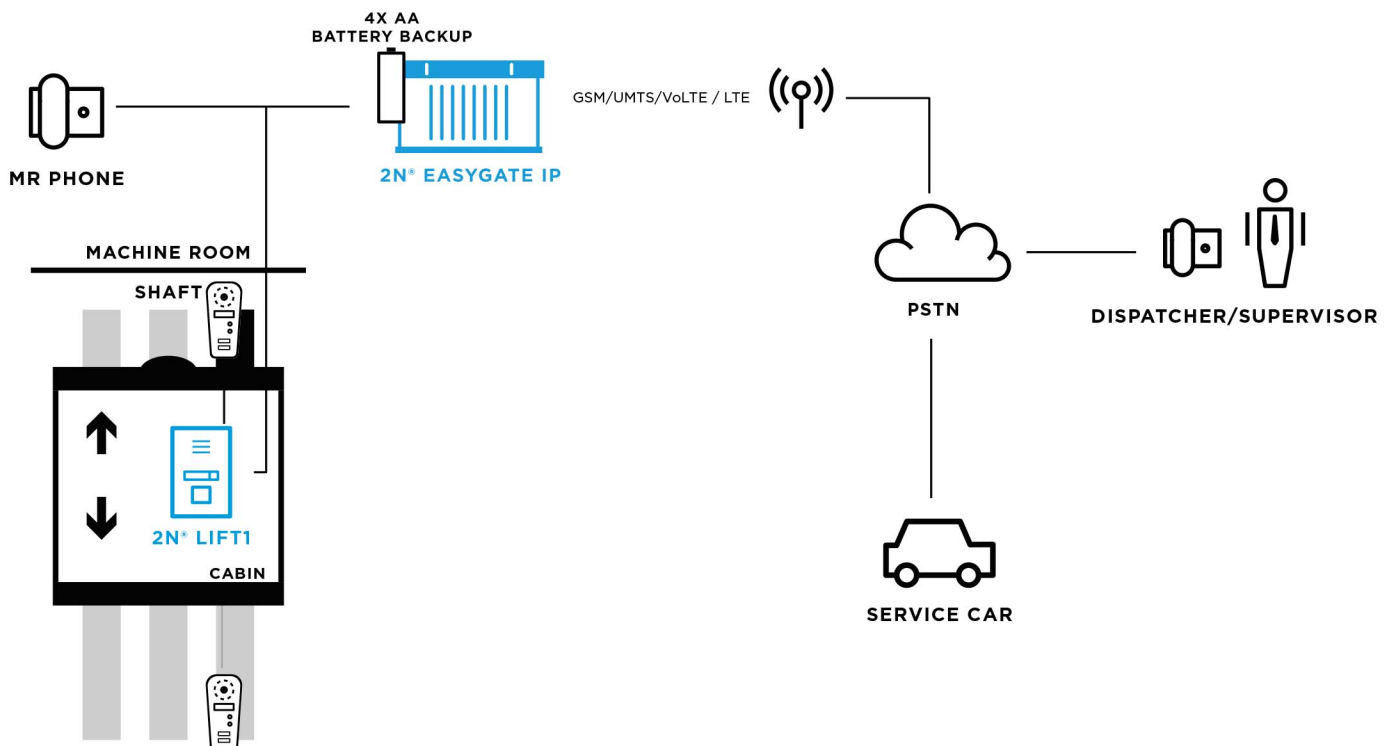
2N® Lift1 Service Tool

Einfache Konfiguration des Liftkommunikators

Mithilfe der Software 2N® Lift1 Service Tool kann die Aufzugssprechanlage 2N® Lift1 komplett eingestellt werden. Die Softwareanwendung kann auch verwendet werden, um ein Upgrade durchzuführen und die Sprachversion zu ändern.

Im Menü „Konfiguration“ selbst findet man alle Parameter der Aufzugssprechanlage 2N® Lift1 übersichtlich in die einzelnen Gruppen eingeteilt. Im Menü „Upgrade“ lässt sich wiederum die Sprache des Sprachmenüs einfach ändern oder die Firmware auf eine neuere Version upgraden.

Anschlussschema



Technische Parameter

Schalterparameter

Mindestspannung	9 V AC/DC
Höchstspannung	24 V AC/DC
Höchststrom	1 A AC/DC
Widerstand – offen	min. 400 kΩ
Widerstand – geschlossen	ca. 0,5 Ω
Sicherung	rückstellbar

Weitere Parameter

Abmessungen – Oberflächenmontage	65×130×24 mm
Abmessungen – Oberflächenmontage	100×185×22 mm
Abmessungen – Unterputzmontage	85×185×26 mm
Arbeitstemperaturbereich	-20 °C to +70 °C

USB

2N® Lift1 USB-Konverter 919680E

Zubehör



Programmierwerkzeug

(Auftragsnr. [919680E](#))

Es handelt sich um ein USB-Tool zur Verbindung des 2N® Lift1 mit der Anwendung 2N® Lift1 Service Tool. Es ermöglicht die Konfiguration, die Änderung des Sprachmenüs oder das Upgrade der Aufzugsprechanlage 2N® Lift1.



2G, 3G, 4G Gateway für Aufzüge (Auftragsnr. [5023001E](#))

2N® EasyGate IP steht für eine neue Generation von analogen GSM/UMTS/VoLTE/LTE- und VoIP-fähigen Gateways. Es dient als Ersatz für herkömmliche Festnetzanschlüsse, die auf veralteter analoger Technologie basieren. Dieses Gateway unterstützt auch das Cloud-Management (2N® Elevator Center). Die 2N® EasyGate IP-Konfiguration ermöglicht die Programmierung des angeschlossenen 2N® Lift1-Kommunikators per SMS (über das CPC-Protokoll).



2N® Elevator Center (Auftragsnr. [9137991](#))

2N® Elevator Center ist eine Cloud-Plattform, die eine automatische Konfiguration, Massenverwaltung und Echtzeitüberwachung Ihrer Notfallkommunikationslösung ermöglicht. Wenn Sie 2N® EasyGate IP mit der Cloud verbinden, erhalten Sie eine Vielzahl von Funktionen, die die Verwaltung schnell, einfach und intuitiv machen.



Kameramodul (Auftragsnr. [918622E](#))

Das 2N® Kameramodul ist ein Überwachungs- und Aufzugskabinenüberwachungsgerät mit Aufnahmefunktion. Diese Aufzeichnungsanlage speichert Daten in eingegebenen Zeitabständen auf der Speicherkarte und kann somit zum Beispiel beim Nachweisen von Vandalismus in der Kabine des Aufzugs sehr hilfreich sein.



Induktionsschleife (Auftragsnr. [919621E](#))

Gewährleistet die Kommunikation aus dem Aufzug für Menschen mit Hörbehinderung. Das Gerät entspricht den Anforderungen der EN 81-70 und kann mit jedem Gerät verwendet werden, das ein Audiosignal aussendet. Die mitgelieferte 4-m-Antenne sorgt für eine ausreichende Abdeckung der Kabine.



Stockwerkmelder (Auftragsnr. [913305E](#))

Der 2N Stockwerkmelder informiert die sich im Aufzug befindlichen Personen über die aktuelle Stockwerknummer, die folgende Fahrtrichtung oder über das Schließen und Öffnen der Türen oder die Überlastung der Kabine. Natürlich kann es auch Werbebotschaften abspielen. Alle Nachrichten können in mehreren Sprachen nacheinander abgespielt werden.



2N® 2Wire für Aufzüge (Auftragsnr. [9159014E](#))

Die Einrichtung 2N® 2Wire ist ein praktischer Konverter, der es Ihnen ermöglicht, eine beliebige IP-Einrichtung in der Aufzugskabine anzuschließen. Sie vermeiden zeit- und kostenaufwendige Installation eines neuen Schleppkabels, das ein LAN und Ethernet zu jedem Gerät in der Kabine führt.