

ERFOLGS- GESCHICHTE

Verbesserte Zugangskontrolle in
einem New Yorker Hochhaus mit 2N



DIE HERAUSFORDERUNG

Helm Equities, ein Immobilienentwickler aus New York und Verwalter von Luxuswohnanlagen und Geschäftshäusern, ist stolz darauf, seine Bewohner, wenn es um Sicherheit, Service und Zusatzleistungen geht, mit Spitzenqualität zu versorgen. Als die Firma mit den Planungen zum Bau für **The Orchard, einem neuen Apartmentblock mit 29 Wohneinheiten im historischen Lower Manhattan**, begann, suchte die Verwaltung nach einer intelligenten Zutrittskontrolle, die auf IP-Netzwerk-Technologie basiert. Die Anstellung eines 24/7-Pförtners stellte sich schnell als zu kostenintensiv dar. Entsprechend umriss **Carson**, Integrator und einer unserer Partner, die Anforderungen folgendermaßen:



ein skalierbares
IP-Zutrittskontrollsystem
mit smarten Funktionen



Fokussierung auf
Qualitätsdesign und
Exklusivität



eine virtuelle
Lösung für einen
24/7-Pförtner



eine lückenlose Integration und
Systemkontrolle - eine einzige
App für alle Funktionen



eine
kostengünstige
Lösung

EINFACHHEIT

Die 2N® IP Verso Gegensprechanlage ist in der Anwendung außergewöhnlich leistungsfähig und flexibel. Die integrierte Lösung ist einfach zu bedienen; die Bewohner brauchen sich nur in die App auf ihrem Smartphone einzuloggen. Sie können nun die Besucher sehen, die Tür öffnen, mit dem Fahrstuhl auf ihre Etage gelangen, den Lieferraum aufschließen, um ein Paket abzuholen, oder eine Anfrage nach einer Dienstleistung an den Vermieter absenden.

SICHERER ZUTRITT

Die Bewohner können durch Nutzung der in die Carson-App eingebundenen 2N® Mobile Key App sicher in ihre Wohnung gelangen. Zudem kann die Verwaltung stets verfolgen, wer wann die Wohnung betritt. Als zusätzliche Sicherheitsfunktion wird das Video der Sprechanlage zur Speicherung in der Cloud an das Eagle Eye Networks VMS gestreamt.

PERFEKTE INTEGRATION

Alle Systeme werden über die Carson-App nahtlos miteinander verbunden, was die Komplexität der Lösung für die Bewohner unsichtbar werden lässt. Sie merken nicht einmal, dass vier unterschiedliche Systeme in ihrer Lösung aktiv sind. Für sie stellt sich das alles wie eine einzige App für alles dar.

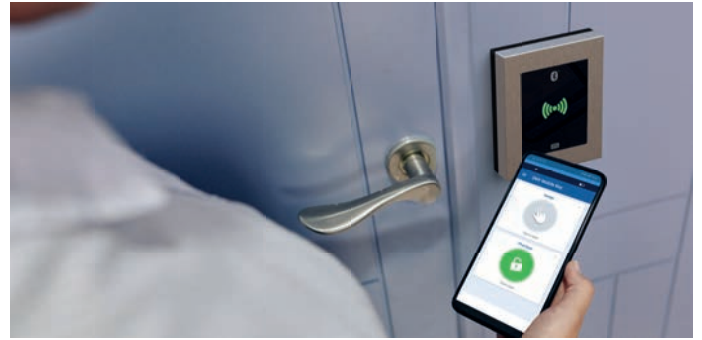


Angesichts der unserer Ansprüche wählten wir erstmals einige Schlüsselpartner aus - darunter auch 2N - die unserer Einschätzung nach die Sicherheit in The Orchard auf ein höheres Niveau heben werden. 2N verfügt in puncto Integration ihrer Technologien über Erfahrungen aus vorangegangenen Projekten. Wir wussten also, dass sie bestens zu uns passen würden.

Neil Golub

Verkaufsdirektor bei Carson

DIE LÖSUNG



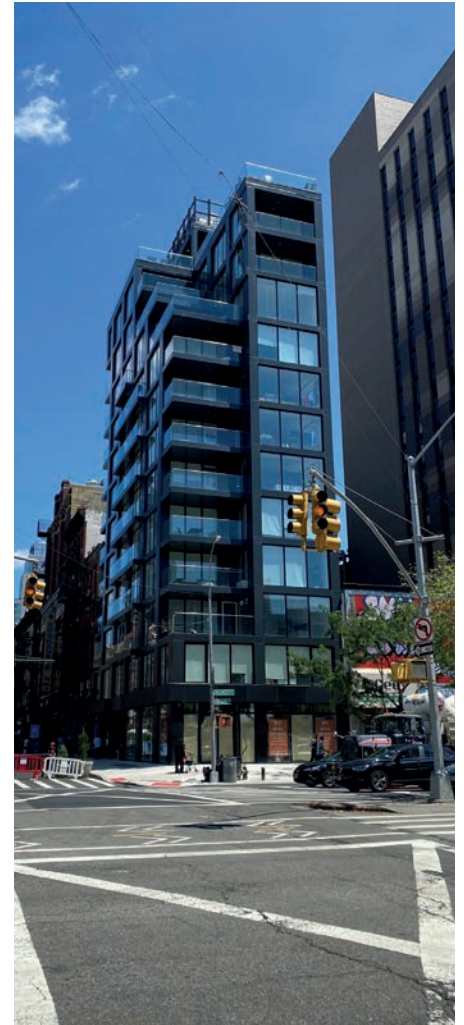
2N® IP VERSO

Bei der Gebäudesicherheit ist der Schutz des Eingangsbereichs sehr wichtig. Carson wählte die schlanke **audio-visuelle Gegensprechanlage 2N® IP Verso** für den Haupteingang, da diese außergewöhnliche HD-Qualitätsvideos und ein kristallklares Audio liefert. Wenn die Verwaltung einen Bewohner hinzufügt oder löscht, lädt sie automatisch die Updates in das Bewohnerverzeichnis, das auf der Sprechanlage angezeigt wird. Mit der **Weitwinkel-Kamera der Gegensprechanlage** können die Bewohner sowohl ihre Besucher als auch die Umgebung sehen, bevor sie sich entscheiden, die Tür zu öffnen. Über das hochwertige Zwei-Wege-Audio können die Bewohner ihre Besucher auch trotz der typischen Hintergrundgeräusche einer geschäftigen Straße mitten in Manhattan bestens hören. Das Video der Gegensprechanlage wird an das **Eagle Eye Networks VMS** gestreamt, um es in der Cloud zu speichern.

2N® MOBILE KEY

Die Bewohner können mit der in die Carson-App eingebetteten **2N® Mobile Key-App** die Türen öffnen, auch jene zum Paket- bzw. Fahrradraum, sowie mit dem Fahrstuhl auf ihre Etage oder zum Freizeitbereich im Dachgeschoss gelangen.

Wenn ein Bote oder Lieferant am Haupteingang erscheint, wird dieser durch eine digitale Nachricht auf dem Verso-Bildschirm an einen speziellen Knopf verwiesen, der bei dem virtuellen Pförtner von Carson einen Videoalarm auslöst. Wenn der Carson-Mitarbeiter den Anruf entgegennimmt, kann er, bevor er die Eingangstür ferngesteuert öffnet, die Person über die Kamera der Gegensprechanlage in Augenschein nehmen. Er öffnet dann auch noch die Tür zum Lieferraum, sodass der Bote das Paket dort sicher ablegen kann. Gleichzeitig sendet Carson mittels der App eine SMS an den Empfänger, der nun weiß, dass im Lieferraum ein Paket auf ihn wartet.



Sogar Bewohner, die nicht besonders technikaffin sind, erleben diese Lösung als leicht zu handhaben, sodass ihre Anwendung für sie mit der Zeit ganz natürlich wird. Sobald wir ihnen einmal dargelegt haben, wozu das System alles in der Lage ist, können sie kaum mehr davonlassen. Wenn etwas anliegt, wie etwa ein Problem mit einer Paketzustellung – wurde das Paket gestohlen oder beschädigt? –, dann können wir dem Vorfall mithilfe des Videos nachgehen.

Ayal Horovits

Miteigentümer von Helm Equities